

近くにある、受診したい病院お教えします!

病院ランキングでは判別できない病院の特徴もわかる!  
納得ができ、本当に受診したい治療法が決められる本。

掲載病院データ約6000

読売ウイークリー 臨時増刊 2/8 500yen

昭和13年10月18日第3種郵便物認可 平成18年2月8日発行(水曜日発行) 第65巻 第7号 通巻3009号

読売新聞医療情報部編



2006

完全  
保存版

「セカンドオピニオン」 外来窓口のある大学病院の費用など一覧

「心臓外科」 バイパス、弁置換、弁形成など

「心臓カテーテル」「心筋焼灼術」

「脳外科」 脳血管内治療実績のある医師&ガンマナイフ設置機関

「肺がん」「胃がん」「大腸がん」

「腹腔鏡」 日本内視鏡外科学会技術認定指定(消化器外科)取得者

「前立腺がん」 手術、小線源治療 「乳がん」 温存率、同時再建術

「子宮・卵巣がん」 子宮頸がんの放射線治療 「放射線治療」 がんの放射線治療体制

「肝臓がん」「食道がん」「頭頸部がん」「血液がん」「スポーツ整形」「人工関節」「目の手術」

身近にあり、安心して受診できる全国オススメ病院「所在地一覧」

がん治療最前線 [初公開! 国立がんセンターMRX手術室]

この本をお求めの方は  
読売新聞西部本社  
フリーダイヤル

0120-093-003

AM9:30~PM5:30迄

読売新聞社

## 「目の手術」治療と病院選びのポイント

# 身近で恩恵の大きい手術、 専門病院への集中化目立つ

## 特

殊な顕微鏡でのぞき込み、針のようなメスを刺して行う目の手術は、なかなか想像しにくい分野かもしれない。しかし高齢化が進んだ近年、年間で数十万人の人が白内障をはじめとする目の手術を受けている。失明を防いで私たちの生活の質を根本で支える、実は最も身近で恩恵の大きい手術ともいえる。

## 硝子体手術は50件の施設基準

糖尿病の悪化によって起きる糖尿病網膜症は、年間3000人以上という代表的な中途失明原因のひとつだ。軽いうちならレーザーで網膜を焼いて進行を抑える治療を行うが、症状が進むと、傷んだ網膜を手術で治療する「硝子体手術」の対象となる。

硝子体は、網膜に包まれた目の中心部分を満たす、99%が水分というゼリー状の組織だ。手術では、

手術器具を眼球に刺し入れて、濁った硝子体を取り除いたり、傷んだ網膜を修復したりする。術者には繊細な指先の操作が求められる、高度で難しい手術だ。

厚生労働省は、糖尿病網膜症や網膜剥離といった、硝子体手術を主とする高度な目の手術について、診療報酬加算の要件として年間50件の施設基準を設けた。眼科手術の中で最も多い白内障手術は、技術的には特に難度が高いとされていないため、この基準には含まれていない。全国でも最も硝子体手術件数の多かった藤田保健衛生大教授の堀口正之さんは、「眼科医が技術のレベルを保つには、最低週に4、5件、年間200件以上は行うのが理想です」と話す。

一覧表には、年間100件以上の約200病院を掲載した。全掲載病院での約5万9000件の手術のうち、上位の100病院で6

割以上の3万7000件を実施しており、専門病院への集中化の傾向が見られる。

## 高度な網膜剥離も治療可能に

網膜剥離は、何らかの原因で網膜に穴が開いたすき間に水分が入り込んで広がれ、放置すれば失明に至る。眼球を外側から圧迫して治療する「強膜内陥術」という方法が広く行われてきたが、剥離の程度がひどい場合や部位によって修復が難しい。

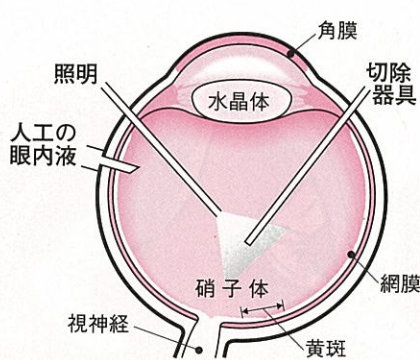
硝子体手術では、硝子体を吸引して除去して網膜を整え、特殊なガスを注入し、その浮力で網膜を壁に押しつける。眼球を圧迫する必要がないので、痛みや視力低下などの合併症も少ないのが長所だ。視細胞が集中する黄斑部というデリケートで治療が難しかった部位の病気も、硝子体手術の進歩によって、治療が可能になった。

一方、欠点は、眼球内のガスが自然に抜けて体液に置き換わる約2週間の間、患者は食事などの時間を除き、基本的にうつぶせの姿勢をとる必要があることだ。患者にはつらく、病院によって期間短縮の試みも進められている。

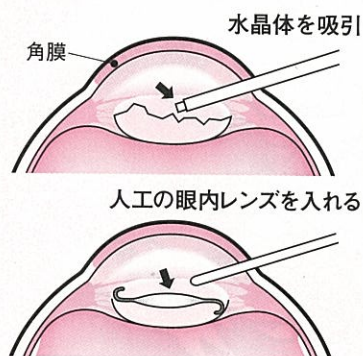
## 目の手術

硝子体手術には限界もある。回復の度合いは、元の病気の重症度による面が大きい。中でも、進行した糖尿病網膜症では、治療が困難な場合もある。糖尿病網膜症での硝子体手術は最後の手段。定期的な眼底検査による早期発見や、何より糖尿病そのものの適切な血糖コントロールが大切なのは言う

### ■硝子体手術



### ■白内障手術



までもない。

硝子体手術の最大の欠点は、手術後数か月〜数年の間に白内障が起きてしまうことだ。このため50歳以上の患者では、硝子体手術と同時に、水晶体を取り出し、代わりに人工の眼内レンズを入れる白内障手術を予防的に行う。また網膜剥離の場合は、剥離が小さく年齢が若い場合には、硝子体手術は

行わずに強膜内陥術を用いるのが一般的だ。

### 年間80万件の白内障手術

白内障は、主に加齢によって目のレンズにあたる水晶体が白く濁ってしまう病気だ。濁った水晶体を取り除き、代わりに人工の眼内レンズを入れる安全な手術法が普及し、全国で年間80万件行われて

いる。

年間約6000件の白内障手術を実施する井上眼科病院（東京・御茶ノ水）。副院長の徳田芳浩さんは、「二部の特殊な例を除けば、手術そのものは難しいものではありません。手術を受けるかどうか、不自由の程度によって、患者さん自身が決めてほしい」と話す。

角膜に近い白目の部分を3ミリほど切開し、そこから器具を差し込んで水晶体を超音波で砕いて吸い出す。眼内レンズは直径5〜6ミリだが、切開を小さくするため、最近は折り曲げて挿入できる軟らかいタイプが普及している。手術時間は通常なら10分ほどで終わる。数日間入院するのが一般的だが、患者が希望すれば日帰りでの手術も可能だ。

眼内レンズの欠点は、水晶体のようなピントの調節機能がないことだ。このため、手元近くの作業が多いか、遠くが見えた方が便利か、それぞれの生活上の必要性によって希望する焦点距離のレンズを選ぶことになる。手術後にメガネが補助的に必要になる場合もある。

白内障の手術は、眼科の手術の

中では「入門編」。安全性は高いとはいえ、未熟な医師による事故や感染による眼内炎などを招くこともある。また、病気が進む速度には個人差がある。白内障と診断されても、いつ手術を受けるかは、不便さの度合いしだい。無理に手術を勧められるようなら、別の医療機関の医師の意見も求めたい。

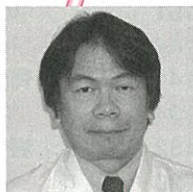
（田村良彦）

### 新しい顕微鏡装置の開発で 安全性も飛躍的に向上

従来の硝子体手術は、針状の照明器具を眼内に差し込み、もう片方の手で手術器具を扱います。眼内を照らす範囲が限られ、眼内の操作には一方の手しか使えないのが難点でした。

そこで、外から硝子体内部を照らし出す顕微鏡装置を3年前に自力で開発し、左右両手で自由に手術器具を扱えるようにしたところ、硝子体手術の操作性や安全性が飛躍的に向上しました。

例えば、糖尿病網膜症では、一

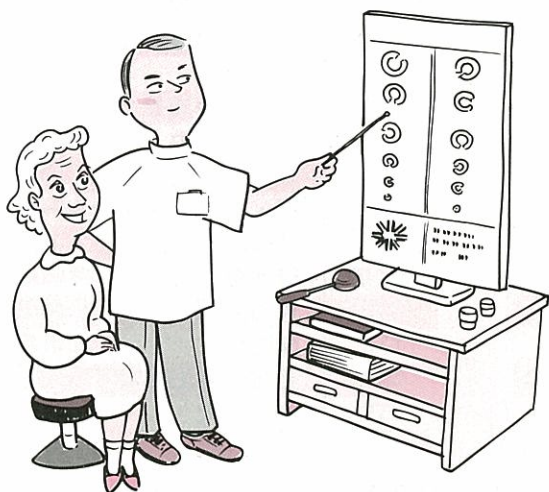


藤田保健衛生大眼科教授 堀口正之さん

方の手で膜の端を持ち上げ、他方の手でカッターを使い切除するなど、これまでではできなかった操作が可能になりました。従来なら手術を断念していた重症例にも、治療の可能性が広がったわけです。

このシステムを導入する病院も徐々に増えてきました。濁った硝子体を取り除く際には、網膜に小さな穴があく合併症がしばしば起きます。見落とすと穴が広がってしまい、新たな網膜剥離を起こす事態につながります。

新システムでは、硝子体内部を広く明るく照らし出せ、見落としによるミスを防ぐ効果も大です。



中国・四国・九州・沖縄

51機関

| 都道府県 | 医療機関名     | 件数  |
|------|-----------|-----|
| 鳥取   | 鳥取大       | 141 |
| 島根   | 松江赤十字     | 143 |
|      | 島根大       | 131 |
| 岡山   | 岡山大       | 309 |
|      | 倉敷中央      | 233 |
| 広島   | 中電        | 359 |
|      | 広島大       | 280 |
|      | 三好眼科      | 200 |
|      | 県立広島      | 134 |
|      | 市立広島市民    | 120 |
| 山口   | 広田眼科      | 157 |
|      | ふなつ眼科     | 154 |
|      | 山口大       | 101 |
| 徳島   | 徳島大       | 366 |
|      | 山田眼科      | 172 |
|      | 藤田眼科      | 102 |
| 香川   | 香川大       | 302 |
|      | 三豊総合      | 110 |
| 愛媛   | 愛媛労災      | 228 |
|      | 愛媛大       | 133 |
|      | 市立宇和島     | 116 |
|      | 別所眼科      | 107 |
|      | 松山赤十字     | 103 |
| 高知   | 町田        | 346 |
|      | 高知大       | 249 |
| 福岡   | 九州大       | 482 |
|      | 福岡大       | 452 |
|      | 久留米大      | 393 |
|      | 九州厚生年金    | 238 |
|      | 富士本眼科     | 210 |
|      | 大島眼科      | 187 |
|      | 林眼科       | 168 |
|      | 小倉記念      | 165 |
|      | 大塩眼科クリニック | 126 |
|      | 九州労災      | 108 |
|      | 福岡大筑紫     | 100 |
| 佐賀   | 県立好生館     | 246 |
|      | 佐賀大       | 121 |
| 長崎   | 長崎大       | 296 |
| 熊本   | 熊本大       | 539 |
|      | 出田眼科      | 262 |
| 大分   | 大分大       | 136 |
| 宮崎   | 宮田眼科      | 373 |
|      | 新城眼科      | 297 |
|      | 宮崎大       | 233 |
|      | 浮之城眼科     | 116 |
| 鹿児島  | 鹿児島大      | 813 |
|      | 鹿児島市立     | 271 |
|      | 川畑隼夫眼科医院  | 163 |
| 沖縄   | 琉球大       | 276 |
|      | 中部眼科      | 101 |

|     |                |      |
|-----|----------------|------|
|     | やなぎだ眼科         | 165  |
|     | 聖隷浜松           | 156  |
|     | 浜松医大           | 113  |
| 愛知  | 藤田保健衛生大        | 1097 |
|     | 眼科杉田           | 771  |
|     | 名古屋大           | 670  |
|     | 総合上飯田第一        | 559  |
|     | 社会保険中京         | 463  |
|     | 名古屋市立大         | 282  |
|     | 愛知医大           | 208  |
|     | 松浦眼科           | 168  |
|     | 成田記念           | 152  |
|     | 西垣眼科           | 146  |
|     | アイケアー名古屋       | 131  |
|     | 安間眼科           | 123  |
| 三重  | 山田赤十字          | 172  |
|     | 三重大            | 131  |
| 滋賀  | 大津赤十字          | 228  |
|     | 滋賀医大           | 112  |
| 京都  | 京都大            | 412  |
|     | 府立医大           | 211  |
|     | バプテスト眼科クリニック   | 170  |
| 大阪  | 多根記念眼科         | 694  |
|     | 大阪労災           | 674  |
|     | 大阪大            | 541  |
|     | 関西医大           | 516  |
|     | 国・大阪医療センター     | 343  |
|     | 大阪医大           | 261  |
|     | 大阪市立総合医療センター   | 203  |
|     | 近畿大            | 168  |
|     | 北野             | 150  |
|     | 府立急性期・総合医療センター | 147  |
|     | 市立岸和田市民        | 142  |
|     | 西眼科            | 139  |
|     | 阪南中央           | 116  |
|     | 大阪赤十字          | 113  |
| 兵庫  | 神戸市立中央市民       | 266  |
|     | 兵庫医大           | 258  |
|     | 神戸大            | 235  |
|     | 新日鉄広畑          | 233  |
|     | 県立尼崎           | 189  |
|     | 公立豊岡           | 172  |
|     | 神戸海星           | 163  |
|     | あさぎり           | 163  |
|     | 明和             | 137  |
|     | 市立小野市民         | 122  |
|     | 甲南             | 101  |
| 奈良  | 天理よろづ相談所       | 393  |
|     | 永田眼科           | 206  |
| 和歌山 | 日赤和歌山医療センター    | 326  |
|     | 県立医大           | 158  |

硝子体手術を年間100件以上行った医療機関

目の手術

◎「国・」は、独立行政法人国立病院機構。2005年度の医療機関の届け出内容を都道府県社会保険事務局に情報開示請求した。件数は04年1月～12月の実績。